

Týdenní přehled epidemické situace a stavu očkování v Královéhradeckém kraji

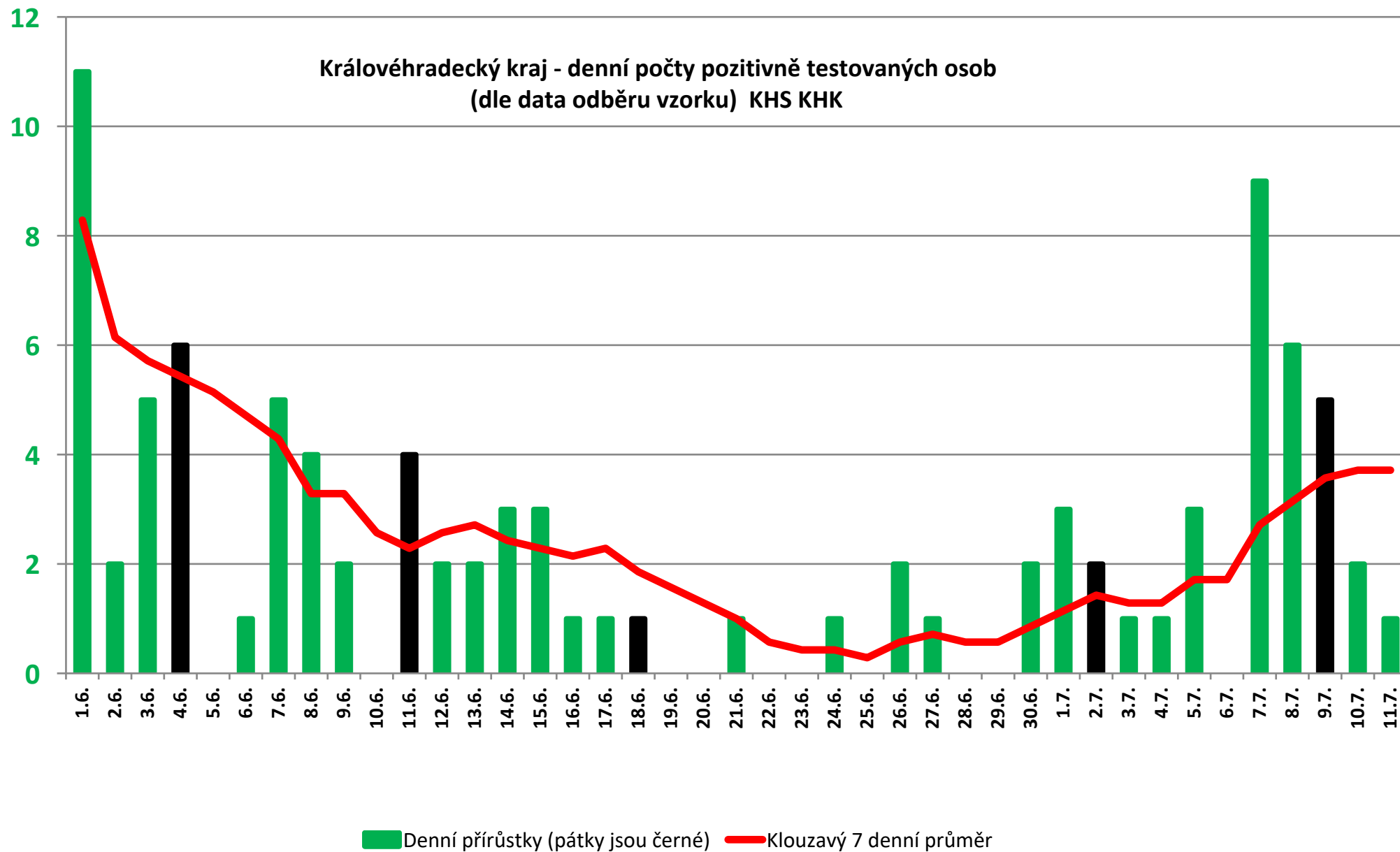


Aktuální situace v Královéhradeckém kraji k 11. 7. 2021

Počet nově zjištěných případů za týden	33 (prům. 4,7/den)
7denní počet nových případů na 100 tis. obyv.	6,0
Počet potvrzených případů od 1.3.2020	104.762
Počet vyléčených	103.016
Počet úmrtí	1.811



Královéhradecký kraj - denní počty pozitivně testovaných osob
(dle data odběru vzorku) KHS KHK



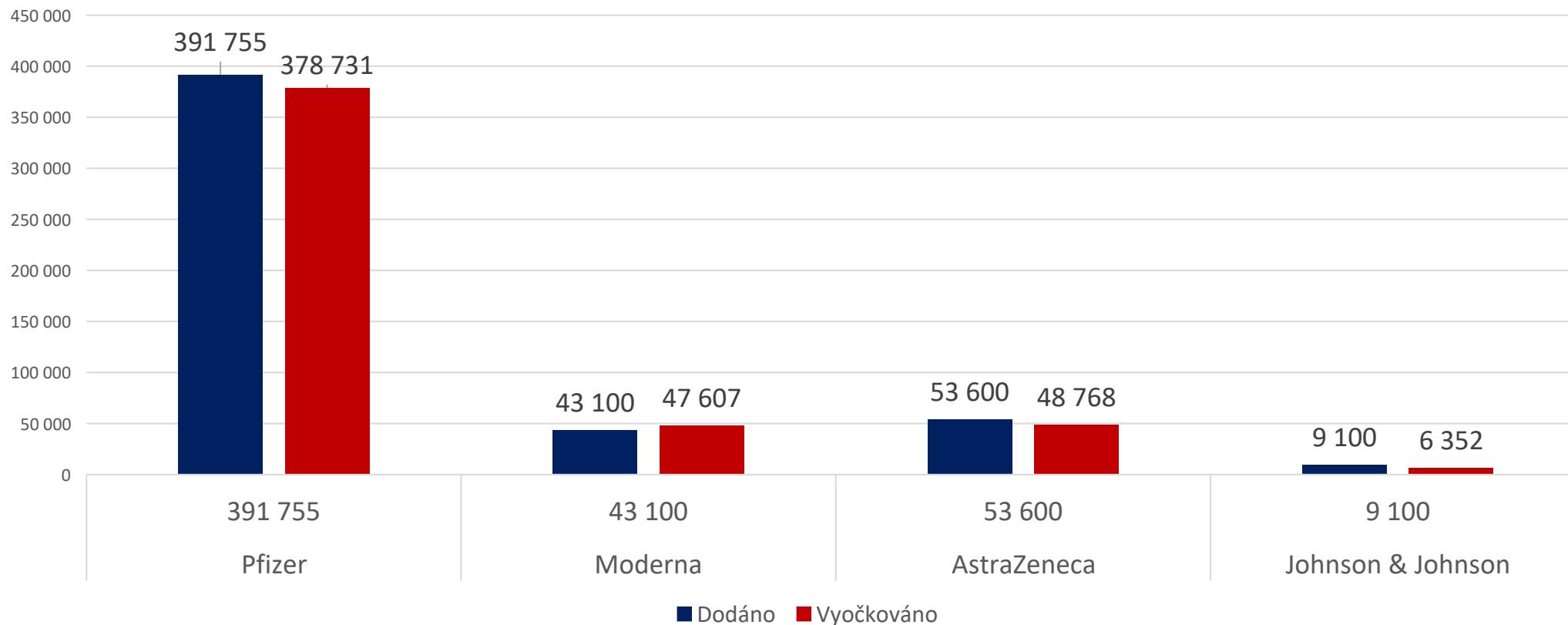
Celkový počet dodaných a podaných dávek k 11. 7.

Kraj	Comirnaty (BioNTech Manufacturing GmbH)			COVID-19 Spikevax mRNA Vaccine (Moderna Biotech Spain, S.L.)			VAXZEVRIA (AstraZeneca)			COVID-19 Vaccine Janssen (Johnson & Johnson)		CELKEM	
	Počet dodaných dávek při 5 na lahvičku do 17.1. a 6 od 18.1.	Počet dodaných dávek při 6 na lahvičku	Vykázaný počet podaných dávek	Počet dodaných dávek při 10 na lahvičku	Počet dodaných dávek při 11 na lahvičku	Vykázaný počet podaných dávek	Počet dodaných dávek při 10 na lahvičku	Počet dodaných dávek při 11 na lahvičku	Vykázaný počet podaných dávek	Počet dodaných dávek při 5 na lahvičku	Vykázaný počet podaných dávek	Počet dodaných dávek	Vykázaný počet podaných dávek
CZ010 Hlavní město Praha	1 403 805	1 414 530	1 307 299	151 900	167 090	116 410	92 500	101 750	84 166	23 450	11 951	1 671 655 – 1 706 820	1 519 826
CZ020 Středočeský kraj	832 845	835 380	745 769	81 600	89 760	75 438	118 800	130 680	104 770	19 200	12 146	1 052 445 – 1 075 020	938 123
CZ031 Jihočeský kraj	462 540	464 490	458 859	45 700	50 270	46 357	43 500	47 850	44 443	9 300	5 957	561 040 – 571 910	555 616
CZ032 Plzeňský kraj	401 895	403 650	403 498	48 000	52 800	31 098	50 900	55 990	41 868	8 700	5 675	509 495 – 521 140	482 139
CZ041 Karlovarský kraj	195 975	196 560	178 716	18 600	20 460	17 664	46 000	50 600	44 364	3 150	1 691	263 725 – 270 770	242 435
CZ042 Ústecký kraj	551 070	552 240	556 782	49 800	54 780	44 527	55 900	61 490	54 395	9 600	6 526	666 370 – 678 110	662 230
CZ051 Liberecký kraj	298 545	299 520	284 326	36 200	39 820	35 192	29 100	32 010	27 647	6 350	3 462	370 195 – 377 700	350 627
CZ052 Královéhradecký kraj	391 755	393 120	378 731	43 100	47 410	47 607	53 600	58 960	48 768	9 100	6 352	497 555 – 508 590	481 458
CZ053 Pardubický kraj	347 880	348 660	305 045	38 500	42 350	36 936	38 600	42 460	35 861	8 350	5 762	433 330 – 441 820	383 604
CZ063 Kraj Vysočina	339 495	340 470	326 969	45 300	49 830	40 681	56 700	62 370	46 865	8 350	5 978	449 845 – 461 020	420 493
CZ064 Jihomoravský kraj	876 120	881 580	846 080	81 200	89 320	79 726	89 500	98 450	83 129	19 600	11 356	1 066 420 – 1 088 950	1 020 291
CZ071 Olomoucký kraj	429 975	431 730	380 265	52 200	57 420	55 620	46 800	51 480	45 150	8 550	5 198	537 525 – 549 180	486 233
CZ072 Zlínský kraj	397 995	398 970	380 015	48 900	53 790	45 378	46 000	50 600	41 112	7 650	5 777	500 545 – 511 010	472 282
CZ080 Moravskoslezský kraj	803 805	806 730	776 376	100 500	110 550	89 822	78 000	85 800	74 995	15 850	10 012	998 155 – 1 018 930	951 205
CELKEM	7 733 700	7 767 630	7 328 730	841 500	925 650	762 456	845 900	930 490	777 533	157 200	97 843	9 578 300 – 9 780 970	8 966 562



Vakcíny dle typu

11. 7. 2021



Ve 27. týdnu prům. 3.116 očkování za den

Vakcíny Moderna, AstraZeneca a Johnson jsou distribuovány praktickým lékařům

Počet podaných dávek k 11. 7. 2021

Kraj vakcinace	< 16	16-24	25-29	30-34	35-39	40-44	45-49	50-54	55-59	60-64	65-69	70-79	80+	Neuvedeno	Celkem
Hlavní město Praha	1 465	75 738	79 045	99 916	111 538	164 201	171 652	128 562	122 153	105 338	125 056	226 333	108 829	0	1 519 826
Středočeský kraj	841	28 983	21 479	30 676	43 943	76 181	103 708	87 007	89 191	89 468	110 394	187 702	68 550	0	938 123
Jihočeský kraj	1 722	20 603	13 667	18 929	25 171	45 103	57 898	50 312	52 596	55 454	64 252	105 352	44 557	0	555 616
Plzeňský kraj	410	19 580	14 132	19 155	25 688	40 349	50 190	42 105	43 800	44 689	54 309	90 392	37 340	0	482 139
Karlovarský kraj	533	10 004	5 946	9 199	11 689	19 808	26 674	23 287	23 467	22 706	26 492	44 969	17 661	0	242 435
Ústecký kraj	1 318	28 676	17 446	23 582	34 751	59 033	76 004	61 293	62 205	59 717	72 289	123 107	42 809	0	662 230
Liberecký kraj	789	13 732	9 264	12 607	16 870	28 279	38 442	30 981	31 603	31 433	39 814	70 640	26 173	0	350 627
Královéhradecký kraj	219	16 460	11 940	15 119	22 717	40 841	52 301	43 993	44 262	44 351	54 313	93 629	41 313	0	481 458
Pardubický kraj	217	12 962	8 584	11 871	17 243	29 793	38 060	33 927	35 900	38 244	46 867	76 889	33 047	0	383 604
Kraj Vysočina	1 016	15 600	9 995	14 233	19 297	31 242	43 888	38 788	41 651	43 262	47 714	78 914	34 893	0	420 493
Jihomoravský kraj	1 563	44 704	39 121	46 471	60 354	92 860	103 948	87 259	90 198	90 353	102 897	182 271	78 292	0	1 020 291
Olomoucký kraj	436	15 899	12 388	16 307	21 610	37 808	49 521	42 615	45 563	47 320	56 422	96 742	43 602	0	486 233
Zlínský kraj	575	17 925	10 701	15 586	21 732	38 000	48 084	42 222	45 466	47 855	54 110	88 265	41 761	0	472 282
Moravskoslezský kraj	1 182	34 721	24 314	35 468	47 482	77 715	98 488	89 370	95 805	92 886	105 233	174 012	74 529	0	951 205
Celkem	12 286	355 587	278 022	369 119	480 085	781 213	958 858	801 721	823 860	813 076	960 162	1 639 217	693 356	0	8 966 562



Ukončené očkování k 11. 7. 2021

Kraj vakcinace	< 16	16-24	25-29	30-34	35-39	40-44	45-49	50-54	55-59	60-64	65-69	70-79	80+	Neuvedeno	Celkem
Hlavní město Praha	39	12 581	16 835	20 251	28 351	61 215	75 850	59 403	57 380	49 958	59 912	110 380	53 697	0	605 852
Středočeský kraj	2	5 286	5 526	7 531	12 476	26 609	45 372	40 003	41 715	42 244	52 730	91 016	33 113	0	403 623
Jihočeský kraj	2	2 523	3 033	4 090	6 557	17 655	26 536	23 771	25 172	26 824	31 089	51 520	21 921	0	240 693
Plzeňský kraj	3	3 496	3 512	4 654	7 825	15 570	21 875	19 078	20 453	21 181	25 984	43 881	18 391	0	205 903
Karlovarský kraj	2	1 497	1 395	2 780	3 962	8 166	11 978	10 770	10 865	10 417	12 197	21 822	8 618	0	104 469
Ústecký kraj	8	4 686	4 373	6 142	12 702	25 817	34 943	28 637	29 337	28 483	34 681	59 694	20 722	0	290 225
Liberecký kraj	1	1 968	2 096	2 696	4 525	10 387	16 916	14 129	14 720	14 767	18 857	34 209	12 788	0	148 059
Královéhradecký kraj	2	3 980	3 902	4 879	8 137	17 858	24 361	20 980	21 286	21 422	26 206	45 357	20 163	0	218 533
Pardubický kraj	2	2 347	2 259	3 103	5 062	10 663	15 596	15 275	16 780	18 174	22 382	37 056	16 088	0	164 787
Kraj Vysočina	1	2 126	2 267	3 150	4 920	10 905	19 387	17 854	19 560	20 616	22 860	38 063	16 993	0	178 702
Jihomoravský kraj	8	6 237	8 511	9 826	19 503	39 481	47 354	40 725	42 629	43 067	49 030	88 770	38 330	0	433 471
Olomoucký kraj	2	2 448	3 311	4 295	6 343	14 792	22 245	19 771	21 459	22 352	26 649	46 726	21 383	0	211 776
Zlínský kraj	3	2 561	2 516	3 826	6 698	16 008	21 813	19 629	21 400	22 753	25 656	42 541	20 366	0	205 770
Moravskoslezský kraj	10	5 284	6 212	10 484	16 727	32 765	44 643	41 629	45 108	44 203	50 541	84 394	36 420	0	418 420
Celkem	85	57 020	65 748	87 707	143 788	307 891	428 869	371 654	387 864	386 461	458 774	795 429	338 993	0	3 830 283



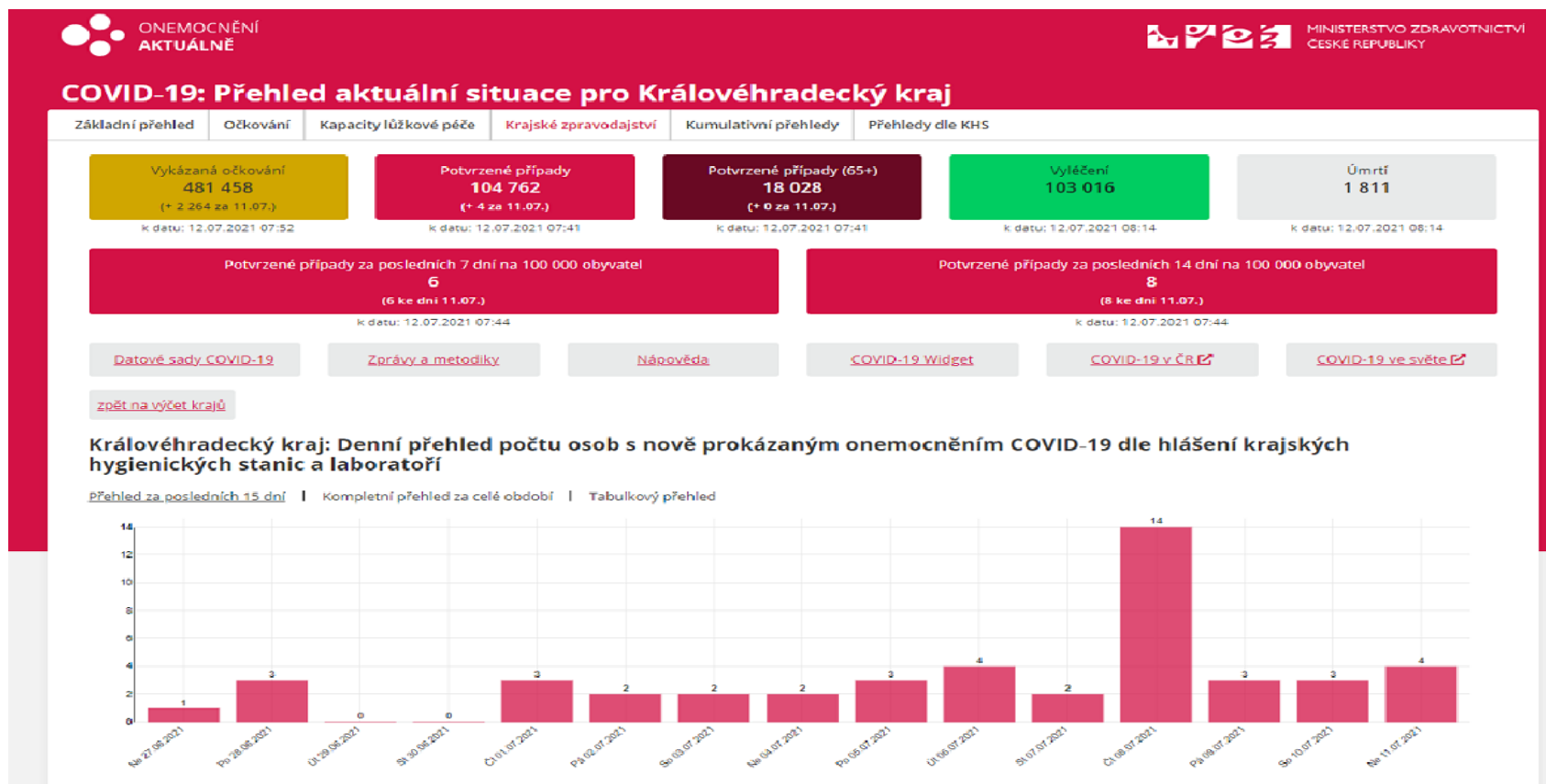
Praktičtí lékaři – dávky k 11. 7. 2021

Kraj vakcinace	< 16	16-24	25-29	30-34	35-39	40-44	45-49	50-54	55-59	60-64	65-69	70-79	80+	Neuvedeno	Celkem
Hlavní město Praha	3	3 812	4 087	4 474	4 643	6 141	6 500	6 238	7 442	9 165	15 245	36 926	12 300	0	116 976
Středočeský kraj	6	2 713	2 180	2 555	3 071	4 239	4 727	4 558	5 452	7 813	14 335	37 294	10 348	0	99 291
Jihočeský kraj	2	1 097	870	1 295	1 712	2 805	2 934	2 602	3 005	4 298	7 054	18 079	7 732	0	53 485
Plzeňský kraj	0	705	630	777	829	1 228	1 649	1 638	2 037	3 153	5 547	14 204	4 503	0	36 900
Karlovarský kraj	0	470	393	600	777	1 190	1 483	1 630	2 304	3 708	7 034	15 151	3 415	0	38 155
Ústecký kraj	0	1 172	1 025	1 118	1 452	2 364	2 594	2 355	3 029	4 305	7 833	21 039	5 309	0	53 595
Liberecký kraj	0	1 144	1 025	1 107	1 360	2 035	2 631	2 482	3 024	3 712	6 718	16 129	6 505	0	47 872
Královéhradecký kraj	0	1 754	1 494	1 867	2 535	3 604	4 064	3 440	3 840	5 793	10 241	26 978	7 684	0	73 294
Pardubický kraj	0	1 334	953	1 284	1 814	2 864	3 113	2 661	3 156	4 496	7 862	24 745	8 620	0	62 902
Kraj Vysočina	0	1 027	852	1 063	1 163	1 453	1 739	1 975	2 420	3 333	5 274	15 178	5 094	0	40 571
Jihomoravský kraj	0	2 472	2 621	3 136	3 765	4 824	5 877	6 257	8 533	12 831	22 751	61 623	17 914	0	152 604
Olomoucký kraj	0	1 005	703	1 035	1 541	2 967	3 323	3 389	4 746	7 562	13 861	34 681	9 278	0	84 091
Zlínský kraj	1	1 116	888	1 229	1 612	2 574	3 328	3 296	4 272	6 271	11 625	36 511	18 366	0	91 089
Moravskoslezský kraj	0	1 864	1 701	2 349	3 024	4 306	5 215	5 791	7 689	10 560	16 471	46 609	17 461	0	123 040
Celkem	12	21 685	19 422	23 889	29 298	42 594	49 177	48 312	60 949	87 000	151 851	405 147	134 529	0	1 073 865



Informace COVID-19

COVID-19 | Královéhradecký kraj Onemocnění aktuálně od MZČR (mzcr.cz)



Děkuji za pozornost.

Martin Červíček
hejtman

